



PROTOCOLO FRENTE AL CORONAVIRUS (COVID-19)

¿QUÉ HACER ANTE UN CASO SOSPECHOSO?

- **CASO SOSPECHOSO (Según ALERTA EPIDEMIOLÓGICA CÓDIGO: AE-012- 2020, publicada el 18 de marzo de 2020)**

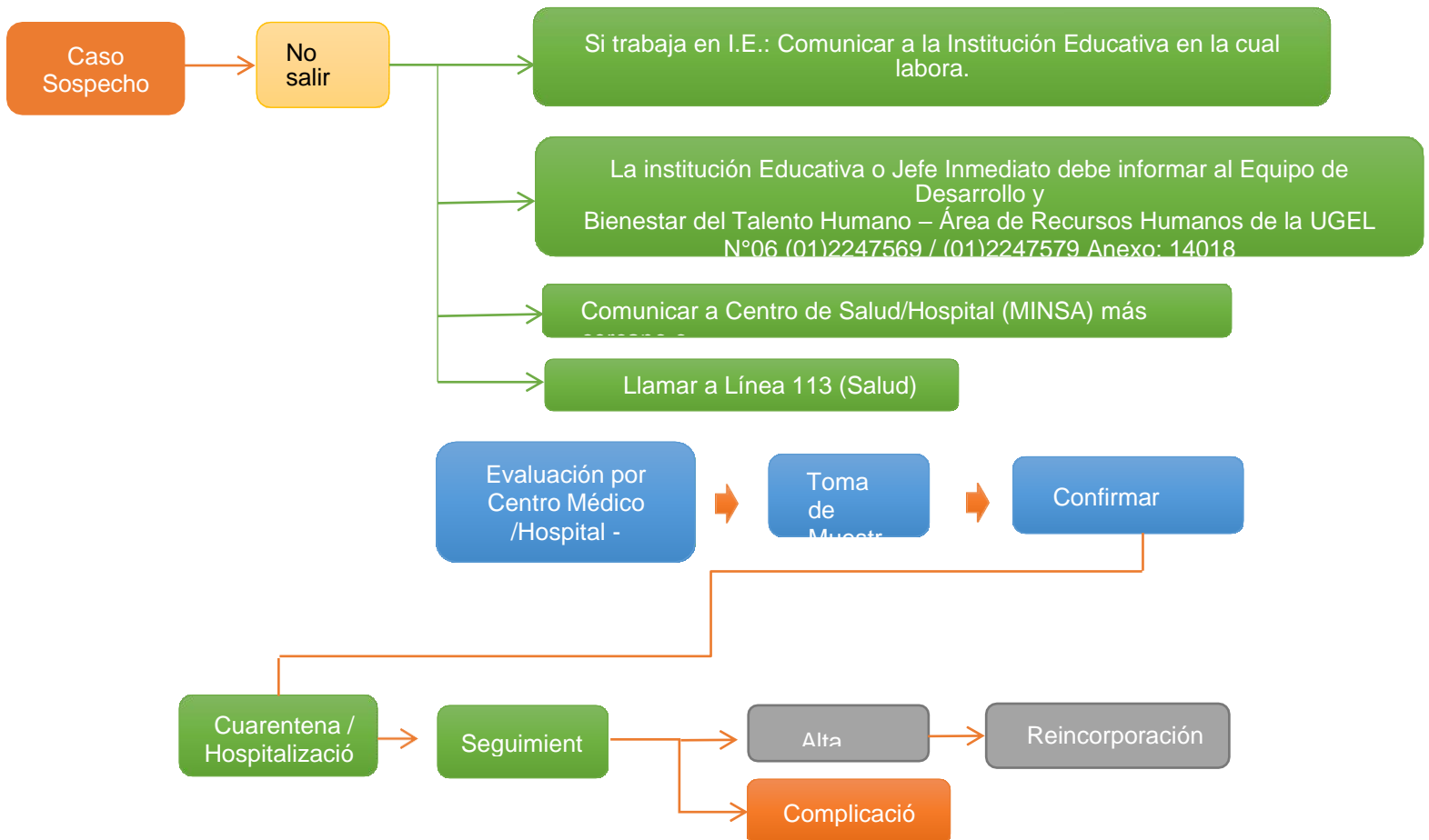
1ra Alternativa

- Tener un proceso respiratorio grave (Fiebre >38°C, tos y dificultad respiratoria) y
- Viaje a países con transmisión comunitaria o contacto con caso confirmado con COVID-19 en los 14 últimos días previo a la enfermedad.
- Trabajador de salud expuesto a esta enfermedad.

2da Alternativa

- Tener un proceso respiratorio de cualquier gravedad y
- Contacto cercano con caso confirmado con COVID-19, o
- Exposición a un lugar donde el Coronavirus es endémico.

EN CASA





EN EL TRABAJO

